

Scheda tecnica installazione

Allarme acustico

CITROEN C5 Aircross *model year 2019*

Vettura verificata il 03/2019



Ref. LITWPA9780

Le informazioni tecniche incluse nel seguente manuale sono da ritenersi puramente indicative e l'azienda produttrice non si assume alcuna responsabilità relativamente alle stesse.

Il personale tecnico preposto all'installazione è tenuto a verificare con la dovuta diligenza e sotto la propria responsabilità le informazioni riportate a secondo il tipo di vettura (es. punti di connessione specifici del modello).

NORME D'INSTALLAZIONE



- Prima di eseguire qualsiasi operazione **STACCARE IL MORSETTO NEGATIVO DELLA BATTERIA.**
- L'allarme deve essere installato esclusivamente all'interno dell'abitacolo vettura, mentre la sirena in un punto protetto all'interno del vano motore o nei passaruota.
- Per il fissaggio delle parti, è consigliato utilizzare del velcro.
- Evitare nel modo più assoluto connessioni elettriche di tipo rapido.
- Per le connessioni all'impianto della vettura effettuare la saldatura del filo isolando la giuntura tramite nastro isolante, o eventualmente i connettori originali inclusi nel kit.

PROGRAMMAZIONI necessarie per il funzionamento dell'allarme



Prima dell'installazione, tramite il programmatore, selezionare :

Il **passo 25** (SETUP MODULO) e selezionare **66A PEUGEOT "1"** e **TRASPONDER ON.**

PREDISPOSIZIONE CABLAGGIO

Completare il cablaggio allarme con il cavo interfaccia predisposto per la connessione con la centrale BSI 4° generazione Cod. 2010291600.

Le interfacce Cod. 2010286500 e 2010286400 non sono da utilizzare.

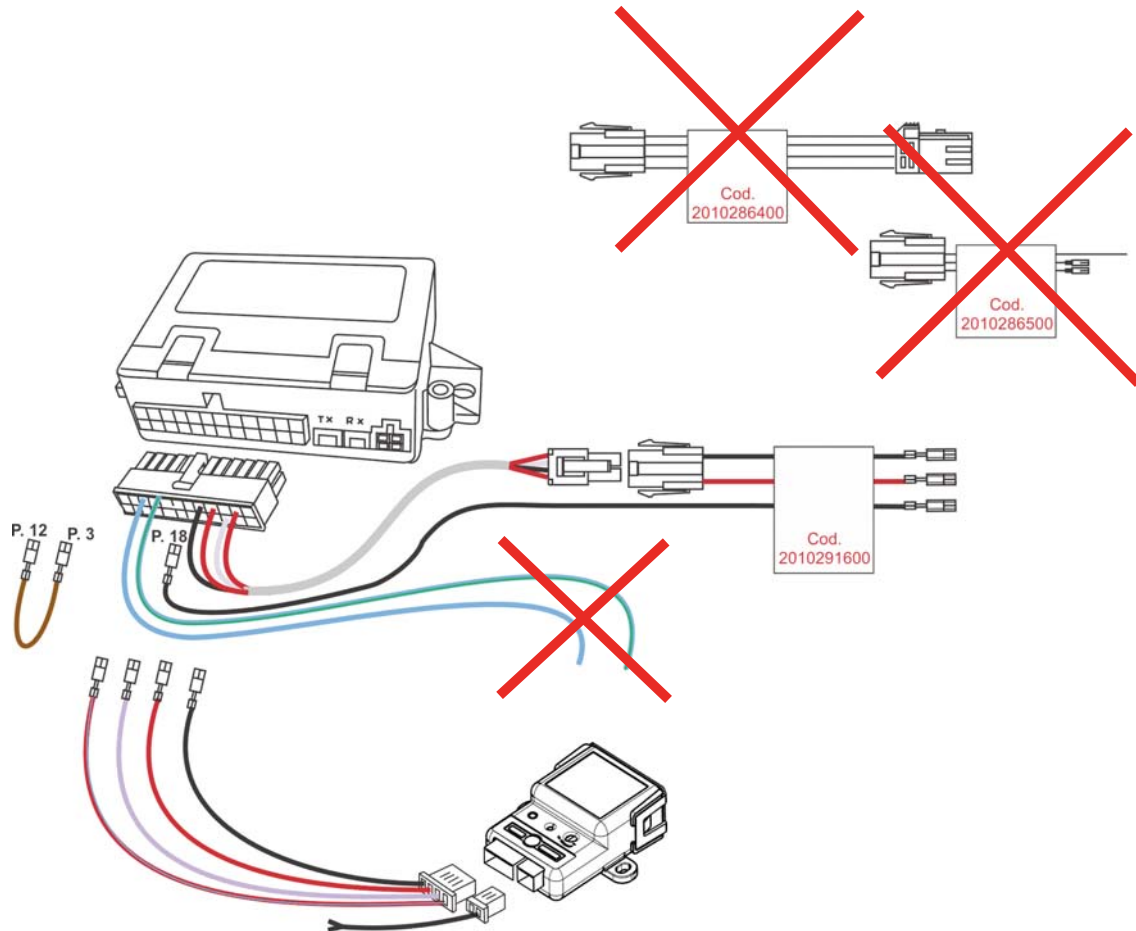
Inserire i faston del cablaggio connessione modulo radio come descritto nel capitolo INSTALLAZIONE MODULO WIRELESS a pag. 8 del manuale installatore.

Inserire i faston del cavetto ponticello nelle posizioni 3 e 12 del connettore centralina allarme.

Inserire il faston del cavo BIANCO/NERO dell'interfaccia BSI 2010291600 nella pos. 18 del connettore centralina allarme.

Per proteggere l'apertura del cofano, utilizzare il pulsante bianco in dotazione nel kit.

Non collegare e isolare i due cavi degli indicatori di direzione AZZURRO e AZZURRO/VERDE.



Posizionamento sirena

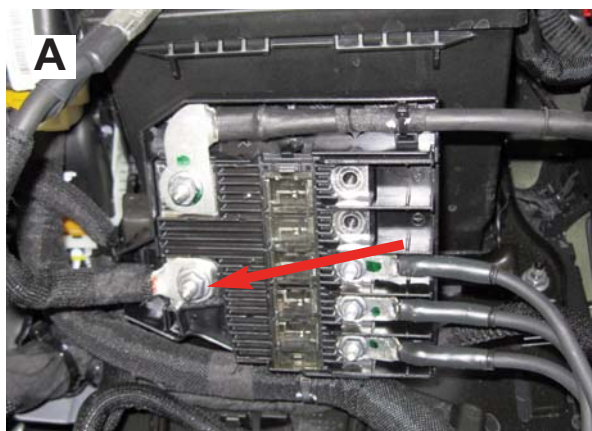
Sfruttando il foro esistente, fissare la sirena nel vano passaruota lato guida.



Collegamento alimentazioni sirena

Tramite un faston ad occhiello diametro 6 mm collegare il filo **ROSSO** del cablaggio sirena alla diramazione davanti alla batteria. **Foto A.** Tramite il faston ad occhiello diametro 6 mm in dotazione collegare il filo **NERO** del cablaggio sirena alla diramazione di massa originale situata a fianco della batteria. **Foto B.**

N.B.: Per il collegamento positivo fisso si consiglia di proteggere la linea interponendo un fusibile da minimo 5A.



Posizionamento pulsante cofano

Installare il pulsante sul rivestimento plastico sopra al radiatore lato guida allargando il foro esistente.



Posizionamento centralina allarme

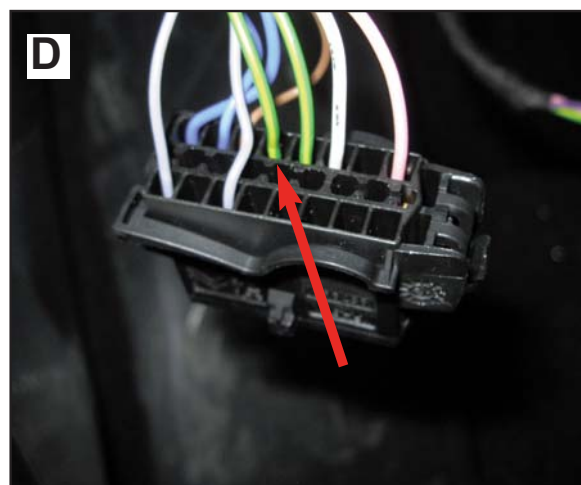
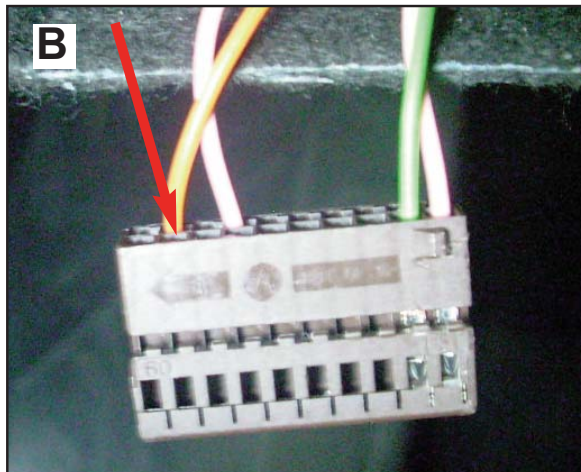
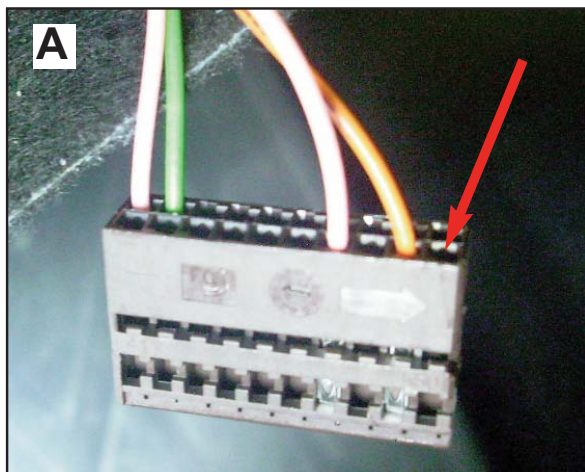
Con il velcro in dotazione, fissare la centralina allarme sulla traversa di metallo di fronte alla centralina BSI sotto il cruscotto lato guida.



Collegamento positivo, negativo alimentazione centralina e linbus.

Inserire il filo **ROSSO** crimpato del cablaggio interfaccia nella **posizione libera n.50** (foto A) del connettore giallo a 60 poli sigl.EH2 (sezione marrone) e inserire il filo **BIANCO/NERO** crimpato del cablaggio interfaccia nella **posizione libera n.59** (foto B) del connettore giallo a 60 poli sigl.EH2 (sezione marrone) sul fronte in basso della centralina BSI posta sotto il cruscotto lato guida. **Foto C.**

Collegare il filo **NERO** del cablaggio interfaccia al filo **Verde/Giallo pos.4** del connettore della presa OBD fissato vicino alla centralina BSI sotto il cruscotto lato guida. **Foto D.**



Posizionamento led

Installare il led sulla copertura plastica dello specchietto retrovisore.
Praticare un foro di 6mm.
Inserire il led nel supporto solo dopo aver posizionato lo stesso nel foro precedentemente realizzato.



Posizionamento capsule ultrasuoni

Installare il supporto capsule sulla plastica del coprimontante centrale lato guida.

N.B. In questa vettura seguire le indicazioni riportate sul manuale installatore **“INSTALLAZIONE SU PLASTICA COPRIMONTANTE VETTURA”**.



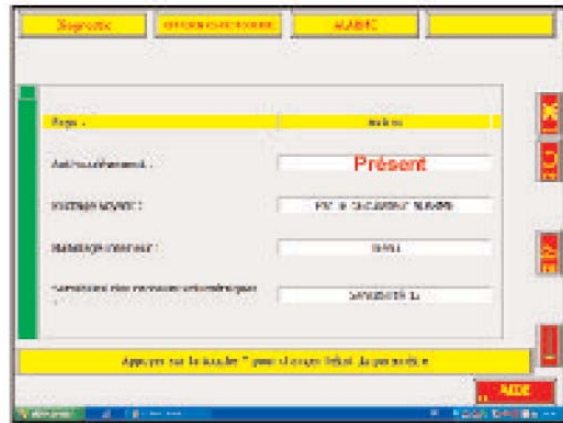
SOLO DOPO TERMINATA L'INSTALLAZIONE ELETTRICA COLLEGARE IL MORSETTO NEGATIVO DELLA BATTERIA. abbinare la sirena wireless (vedi pag.11 del manuale installatore)



Prima di verificare il funzionamento del sistema, è necessario PROGRAMMARE LA VETTURA alla funzione ALLARME



DIAG BOX



COMPANY WITH QUALITY SYSTEM
CERTIFIED BY DNV
= UNI EN ISO 9001:2008 =

COMPANY WITH QUALITY SYSTEM
CERTIFIED BY DNV
= ISO/TS16949:2009 =

Meta System S.p.A. - Cap.Soc. 18.000.000,00 € i.v. - N° Reg. Impr. - Partita I.V.A. e Codice Fiscale 00271730350 - N° R.E.A. 120639

Sede Legale - Head Office: Via T. Galimberti, 5 - 42124 Reggio Emilia (Italy) - Telefax +39 0522 364150 - Tel. +39 0522 364111
E-mail: info@metasystem.it - Soggetta a direzione e coordinamento della società SHENZHEN DEREN ELECTRONIC CO., LTD. - Web: www.metasystem.it

COMPANY WITH QUALITY SYSTEM
CERTIFIED BY CSQ
= UNI EN ISO 14001:2004 =